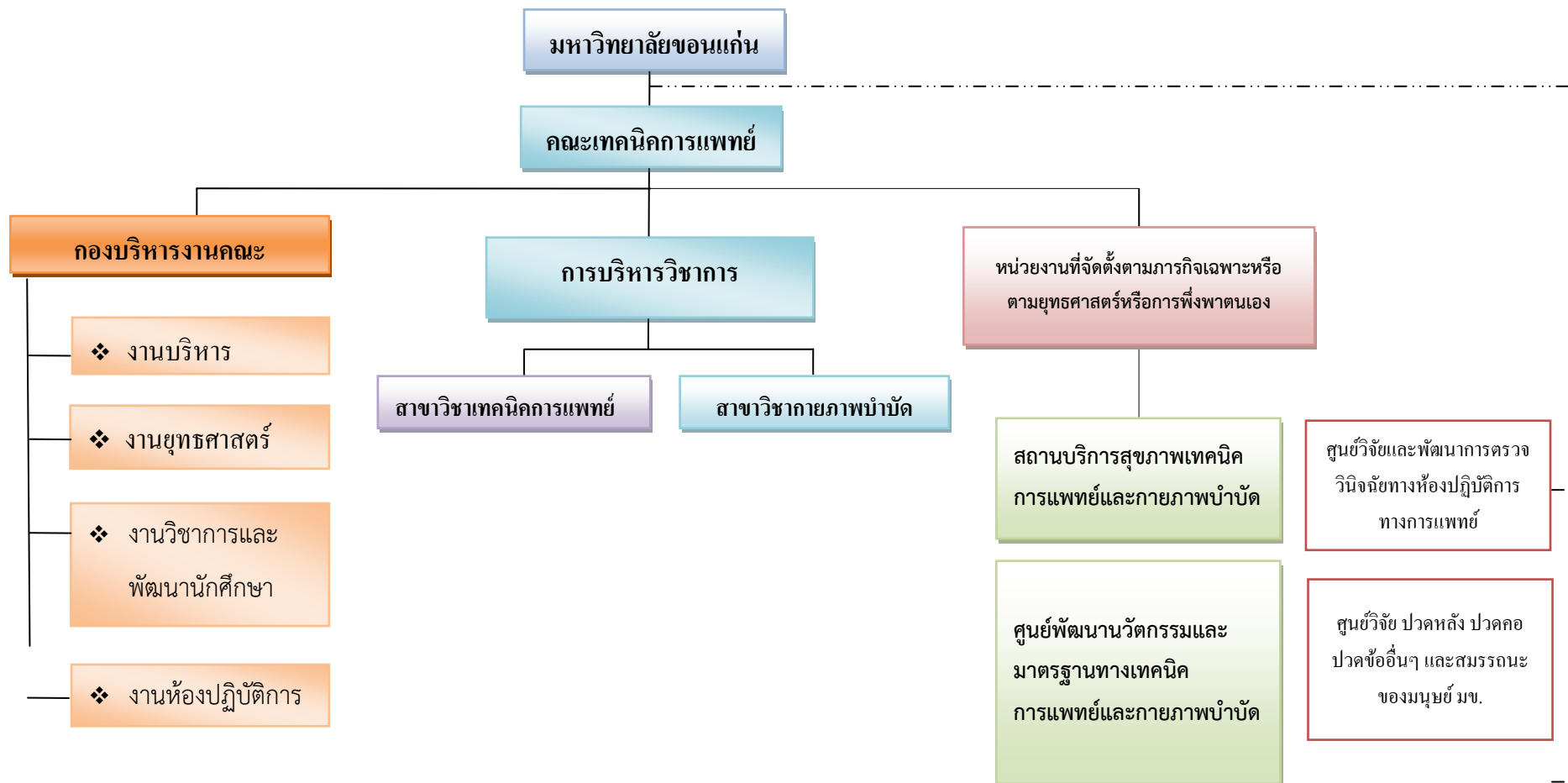


# โครงสร้างการบริหารและโครงสร้างองค์กร

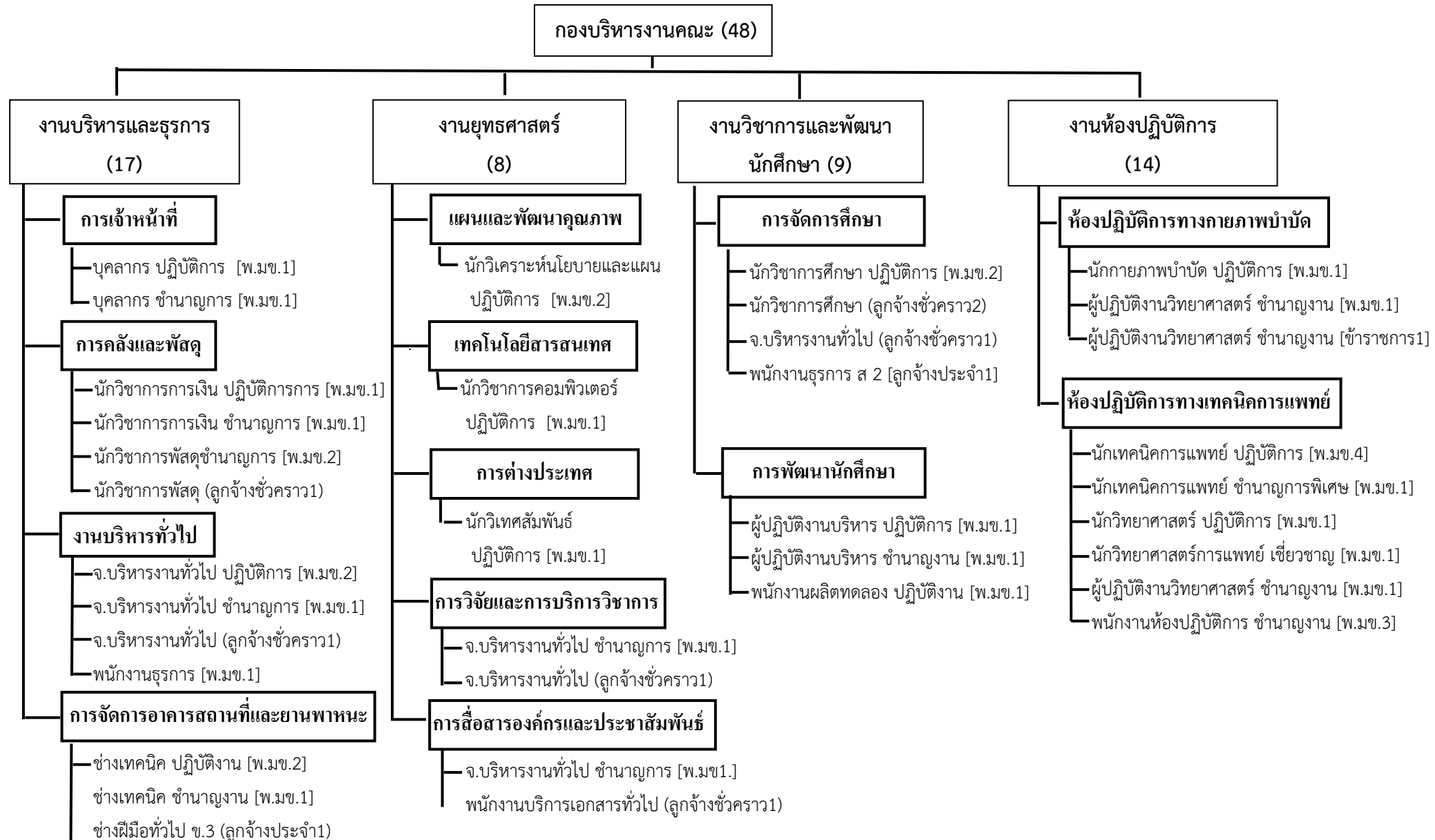
แผนภูมิที่ 1 แสดงโครงสร้างการแบ่งส่วนราชการคณะเทคนิคการแพทย์ มหาวิทยาลัยขอนแก่น



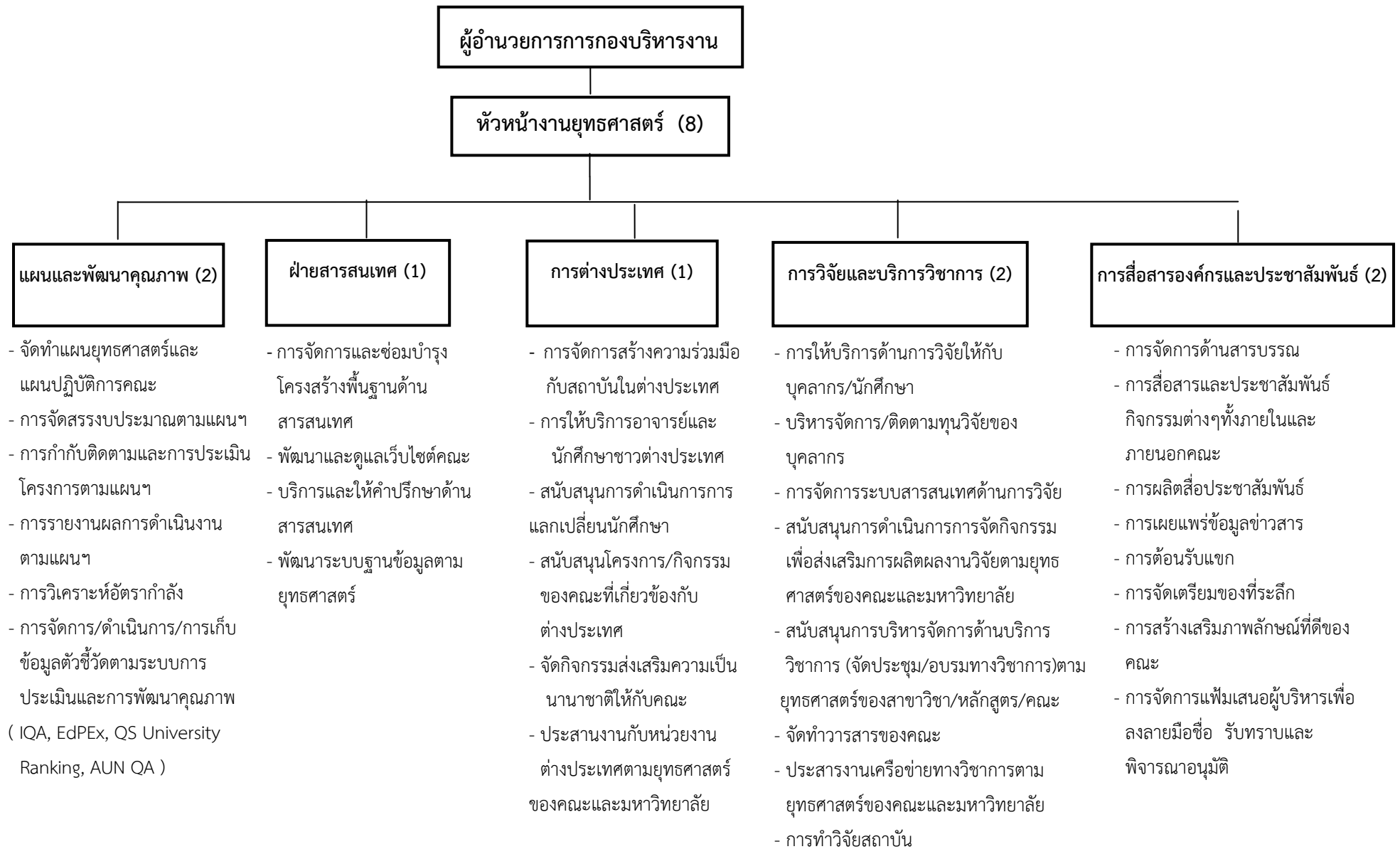
## หมายเหตุ

- หมายถึง หน่วยงานตามสายบังคับบัญชา
- - - - - หมายถึง หน่วยงานประสานงานกับมหาวิทยาลัยตามภารกิจวิจัย
- \* หมายถึง หน่วยงานวิสาหกิจในสังกัดคณะ

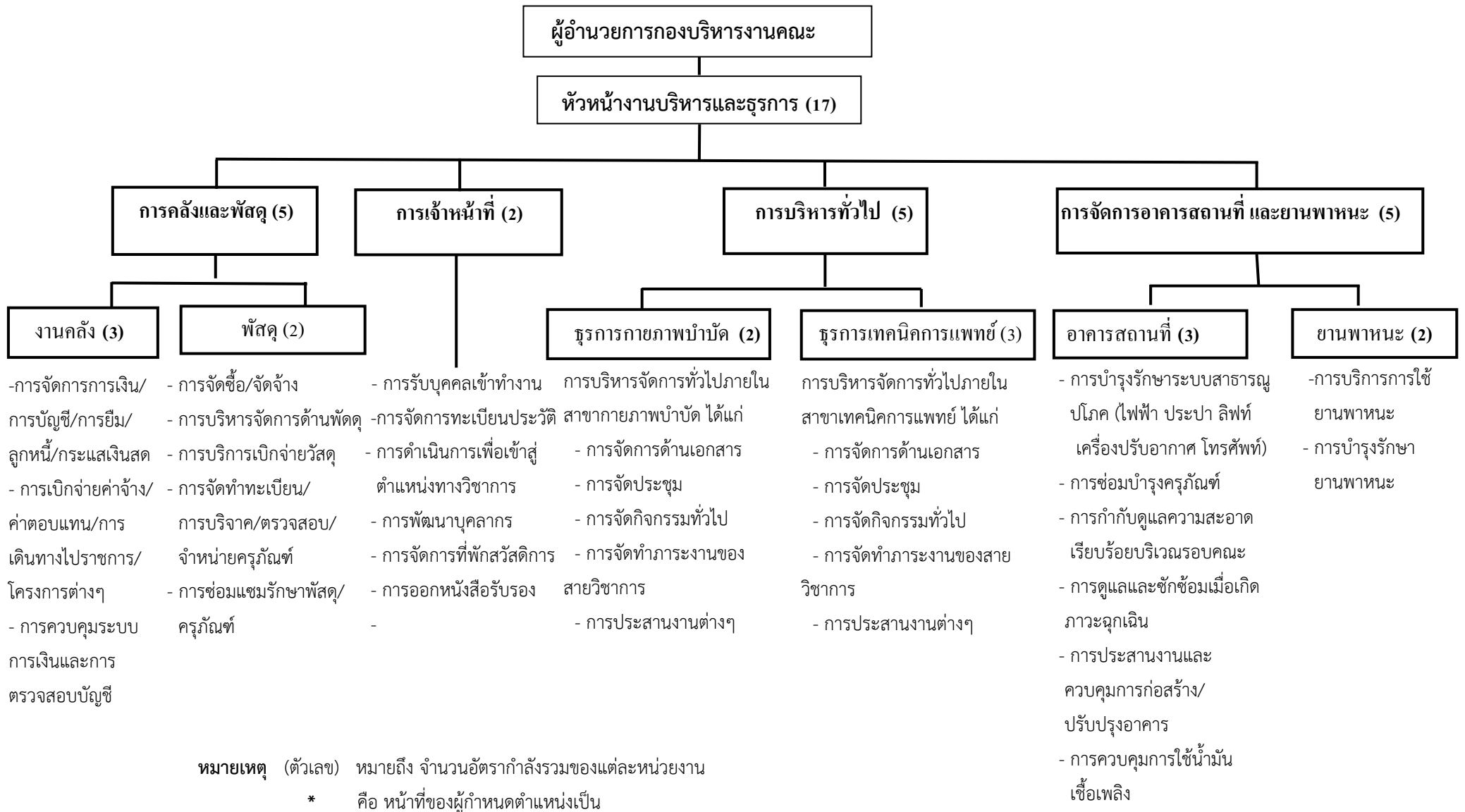
แผนภูมิที่ 2 แสดงโครงสร้างการแบ่งส่วนราชการและอัตรากำลัง (เป็นการแบ่งภายใน) กองบริหารงานคณะเทคนิคการแพทย์



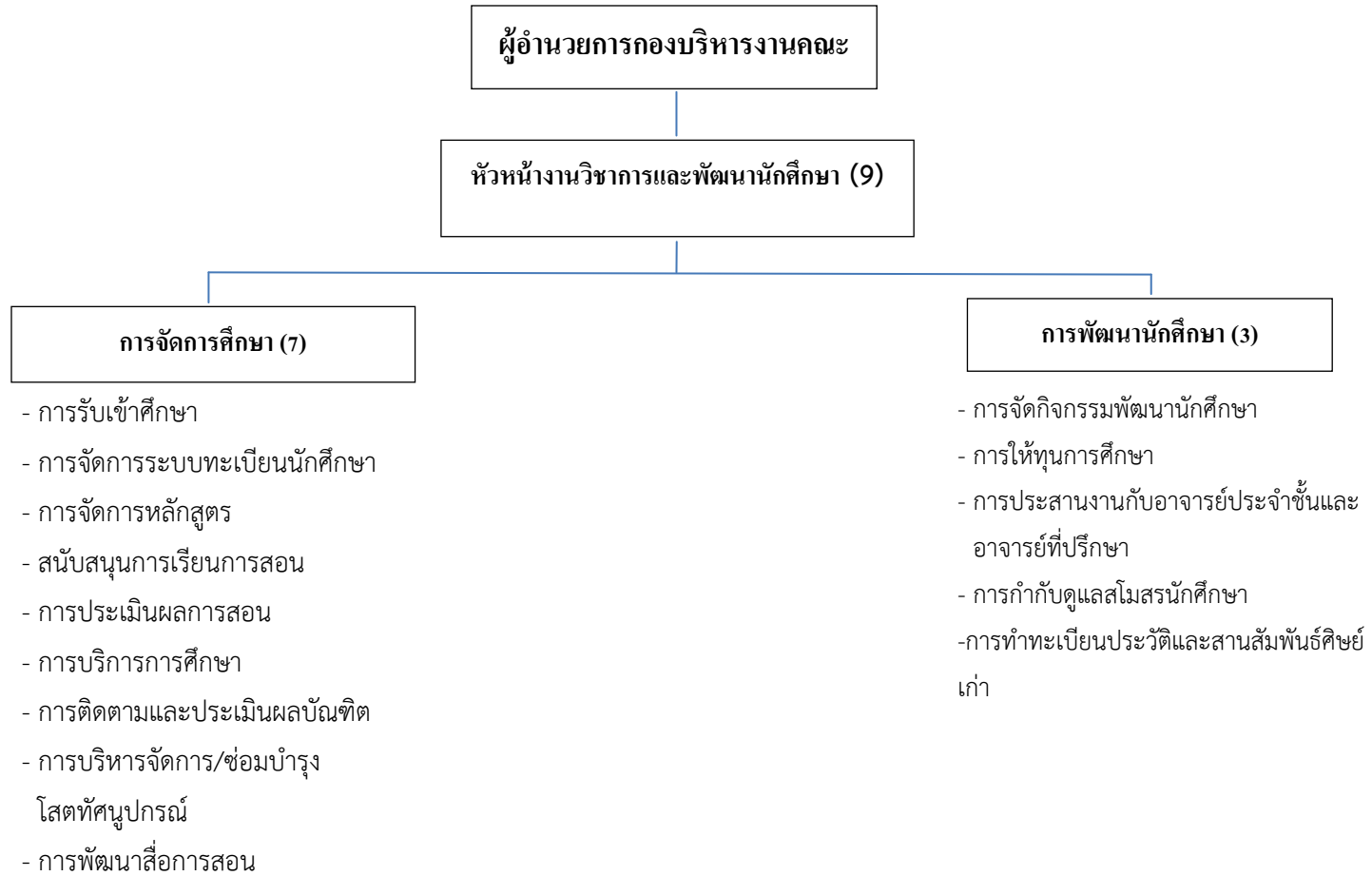
แผนภูมิที่ 3 แสดงโครงสร้างภาระงานที่รับผิดชอบของงานยุทธศาสตร์ กองบริหารงานคณะเทคนิคการแพทย์



แผนภูมิที่ 4 แสดงโครงสร้างภาระงานที่รับผิดชอบของงานบริหารและธุรการ กองบริหารงานคณะเทคนิคการแพทย์



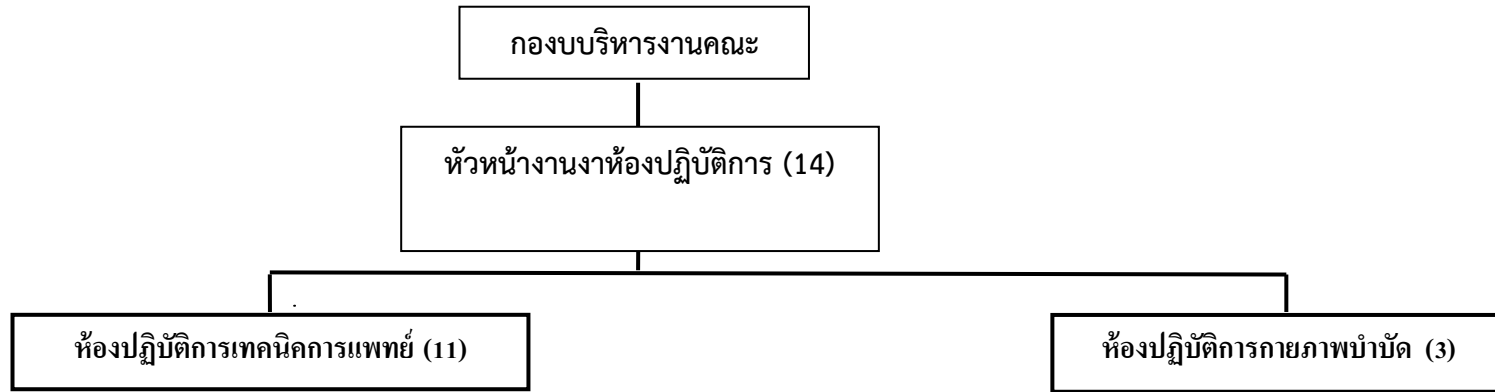
แผนภูมิที่ 5 แสดงโครงสร้างภาระงานที่รับผิดชอบของงานวิชาการและพัฒนานักศึกษา คณะเทคนิคการแพทย์



หมายเหตุ (ตัวเลข) หมายถึง จำนวนอัตรากำลังรวมของแต่ละหน่วยงาน

\* คือ หน้าที่ของผู้กำหนดตำแหน่งเป็น

### แผนภูมิที่ 6 แสดงโครงสร้างภาระงานที่รับผิดชอบของงานห้องปฏิบัติการ กองบริหารงานคณะกรรมการแพทย



- สนับสนุนการเรียนการสอนปฏิบัติการในสาขาเทคนิคการแพทย์
- ดูแลรักษาอุปกรณ์ทางห้องปฏิบัติการให้พร้อมสำหรับการเรียนการสอนและการวิจัยงานวัสดุวิทยาศาสตร์
- ดูแลรักษาเครื่องมือทางห้องปฏิบัติการให้พร้อมสำหรับการเรียนการสอนและการวิจัย
- สนับสนุนภาคปฏิบัติการในการจัดบริการวิชาการทางห้องปฏิบัติการตามยุทธศาสตร์ของสาขาวิชา/หลักสูตร/คณะ
- บริหารจัดการห้องปฏิบัติการให้ได้ตามมาตรฐานระดับชาติหรือนานาชาติ จำนวน 4 ห้องปฏิบัติการ ได้แก่ ห้องปฏิบัติการจุลชีววิทยาคลินิก ห้องปฏิบัติการจุลทรรศน์คลินิก ห้องปฏิบัติการเคมีคลินิก ห้องปฏิบัติการภูมิคุ้มกันวิทยาคลินิกและเวชศาสตร์การบริการโลหิต

- สนับสนุนการเรียนการสอนปฏิบัติการในสาขากายภาพบำบัด
- ดูแลรักษาอุปกรณ์ทางห้องปฏิบัติการให้พร้อมสำหรับการเรียนการสอนและการวิจัยงานวัสดุวิทยาศาสตร์
- ดูแลรักษาเครื่องมือทางห้องปฏิบัติการให้พร้อมสำหรับการเรียนการสอนและการวิจัย
- สนับสนุนภาคปฏิบัติการในการจัดบริการวิชาการทางห้องปฏิบัติการตามยุทธศาสตร์ของสาขาวิชา/หลักสูตร/คณะ
- บริหารจัดการห้องปฏิบัติการให้ได้ตามมาตรฐานระดับชาติหรือนานาชาติ จำนวน 5 ห้องปฏิบัติการ ได้แก่ ห้องปฏิบัติการกายภาพ 1 ห้องปฏิบัติการกายภาพ 2 ห้องปฏิบัติการกายภาพ 3 ห้องปฏิบัติการกายภาพ 4 ห้องวิจัยทางกายภาพ 5

หมายเหตุ (ตัวเลข) หมายถึง จำนวนอัตรากำลังรวมของแต่ละหน่วยงาน

\* คือ หน้าที่ของผู้กำหนดตำแหน่งเป็น

